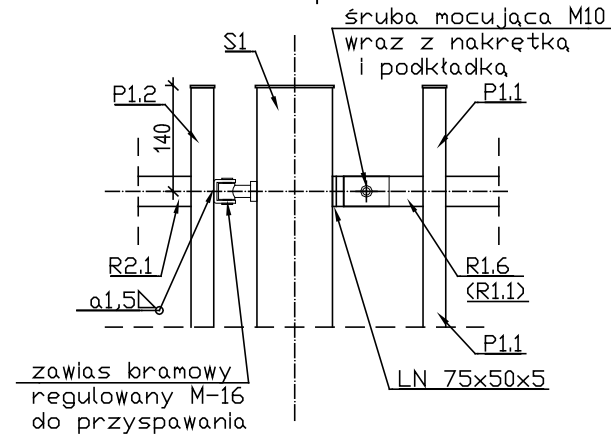


## Szczegół 1 - elementy

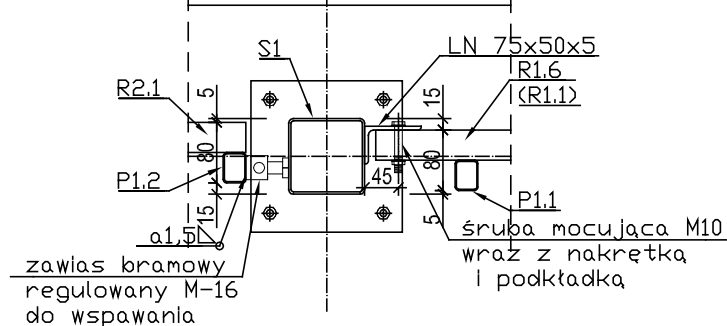
Skala 1:10

Widok z przodu



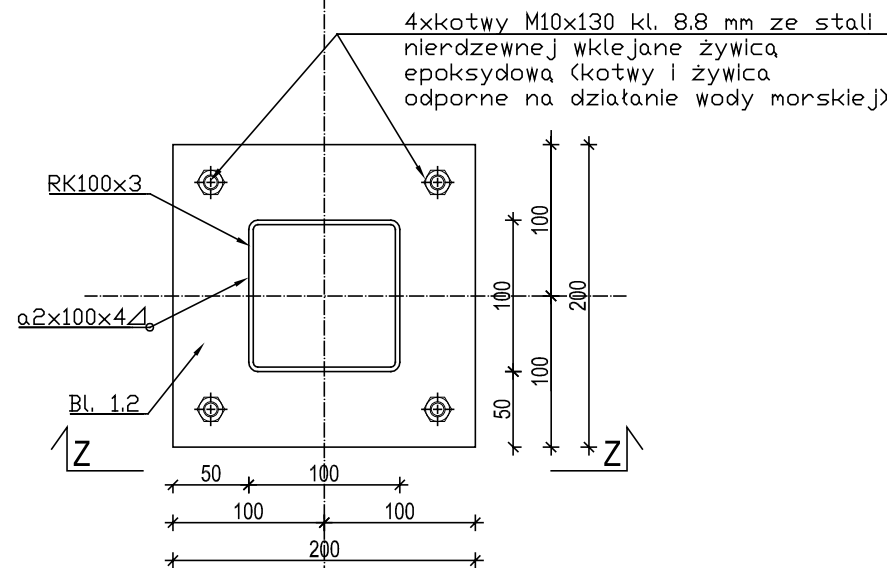
Widok z góry

linia nadržęża

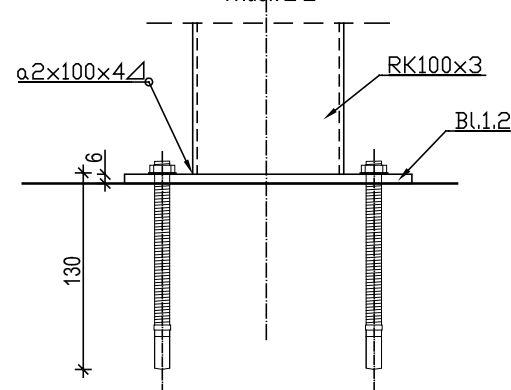


## Połączenie słupka z płytą mocującą

Skala 1:5



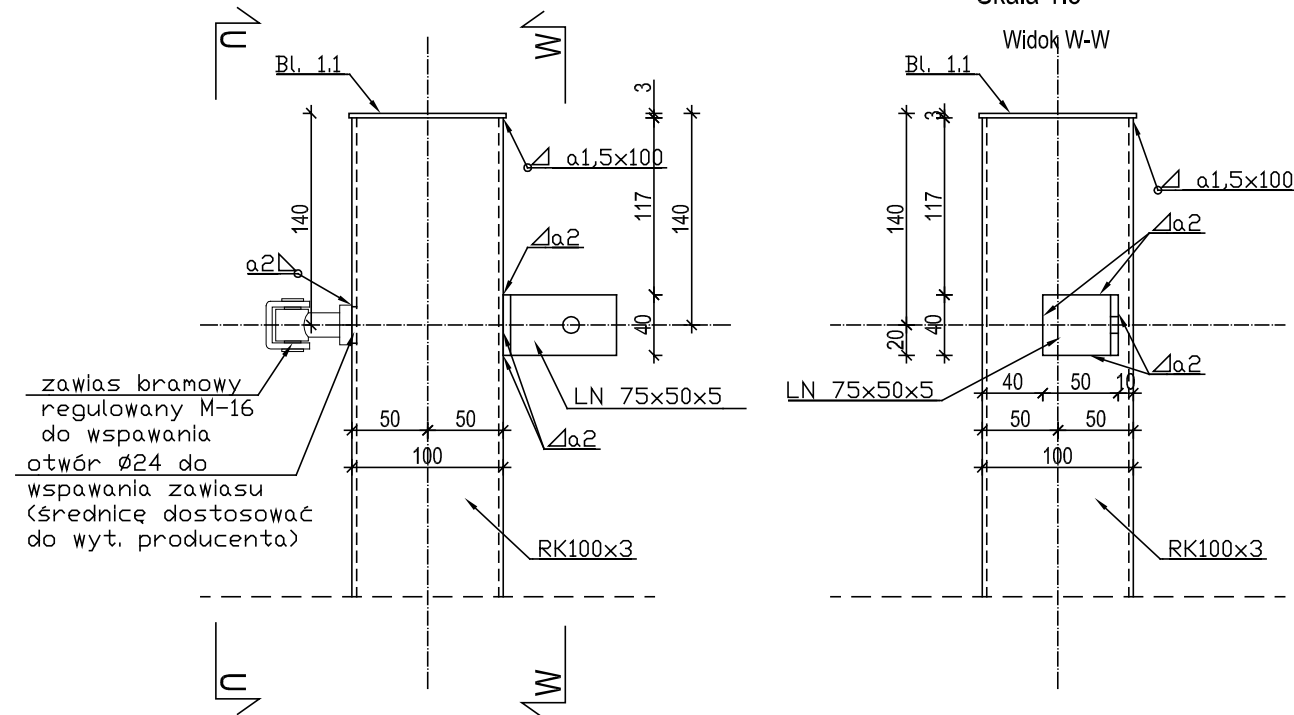
Widok Z-Z



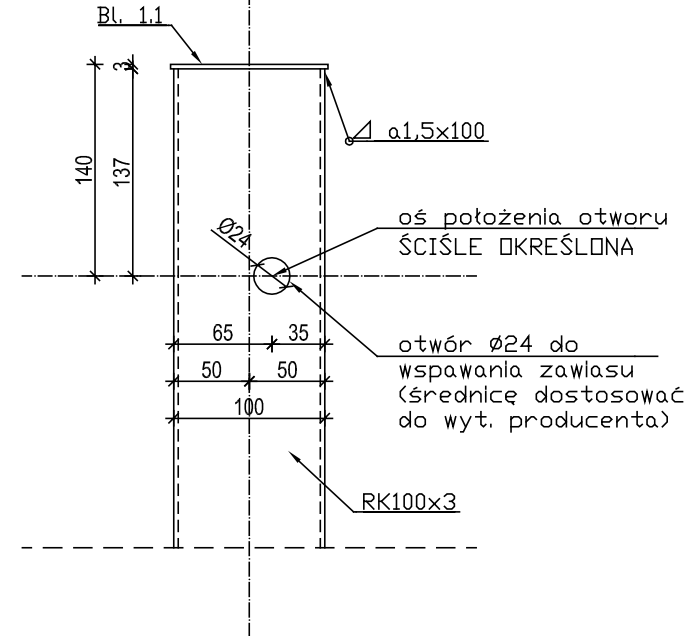
## Szczegół 1

Skala 1:5

Widok W-W

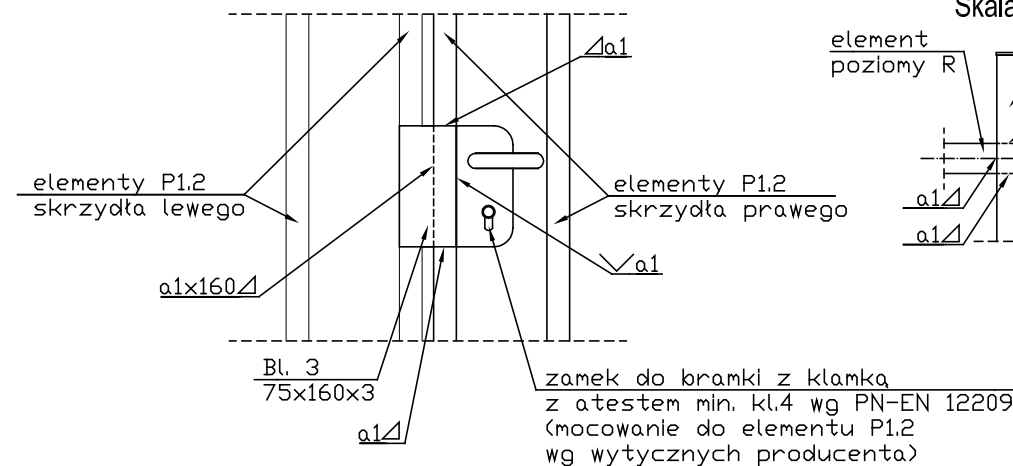


Widok U-U



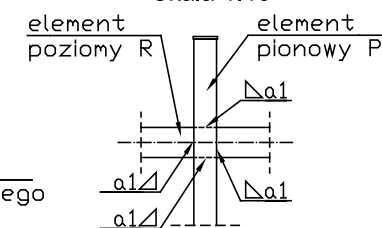
## Szczegół 2

Skala 1:10



## Połączenie elementów przesłowych

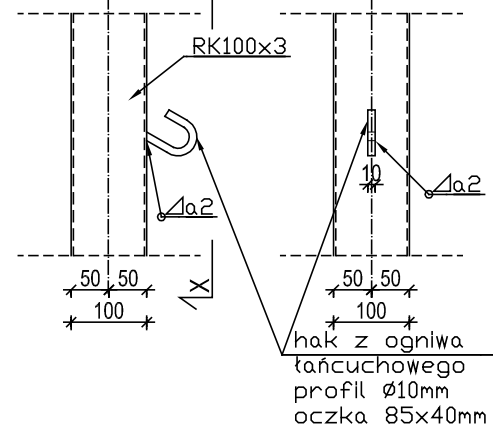
Skala 1:10



## Szczegół 3

Skala 1:10

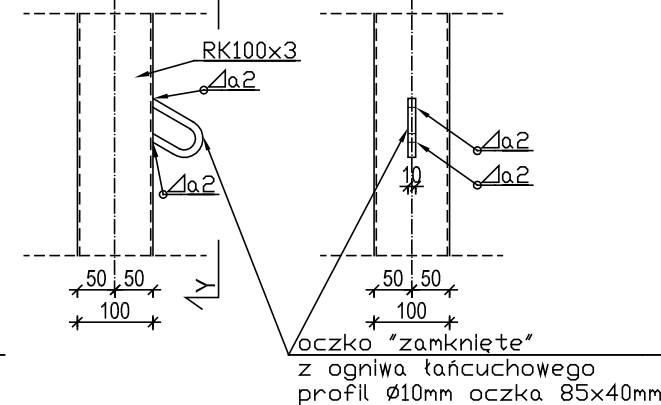
Widok X-X



## Szczegół 4

Skala 1:10

Widok Y-Y



## UWAGI

- stal S235
- elementy zabezpieczyć przed korozją wg opisu technicznego
- kolor elementów stalowych - RAL 7024 graphitgrau
- śruby, nakrętki i podkładki stalowe powlekane w kolorze j.w.
- sprawdzić położenie pacholów cumowniczych i schodów stalowych przed wykonaniem ogrodzenia - w razie znacznych odchyłń względem projektu skontaktować się z projektantem w celu ustalenia geometrii ogrodzenia
- wszystkie profile pionowe otwarte zabezpieczyć zaślepką z blachy wg rysunku
- profile poziome zabezpieczyć zaślepkami polietylenowymi
- dolne profile poziome zabezpieczyć antykorozyjnie na zewnątrz i w środku
- zamki z kławką z atestem min. kl. 4 wg PN-EN-12209, każdy wyposażony w 10 kluczy

INWESTOR :



KOMENDA WOJEWÓDZKA POLICJI W GDAŃSKU  
80-819 Gdańsk, ul. Okopowa 15

PROJEKTANT :



INGEO Sp. z o.o.  
81-456 Gdynia, ul. Kopernika 78  
tel: 58 622-11-00, fax: 58 622-11-07  
mail: biuro@ingeo.com.pl www.ingeo.com.pl

Stadium:	Zamierzenie budowlane:			
Projekt wykonawczy	Komisariat Policji Gdańsk Śródmieście - budowa pomostów pływających przy nabrzeżu nr XVIII rzeki Motławy			
Branża:	Tytuł rysunku:			
ARCHITEKTONICZNA	Projekt ogrodzenia - detale i szczegóły			
Stanowisko:	Tytuł	Imię i nazwisko:	Nr uprawnień:	Podpis:
Projektant:	dr inż. arch.	Justyna Leżuchowska	148/Gd/00	
Opracował:	mgr inż. arch.	Przemysław Wróbel		
	mgr inż.	Jakub Rudnicki		
Sprawdzający:	mgr inż. arch.	Grażyna Burdziej	4272/Gd/89	
Nr umowy:	Data opracowania:	Skala:	Rewizja:	Nr rys.:
20/2017/SIR GMT/I.Cz.	Grudzień 2017r.	1:5/1:10	0	A-06